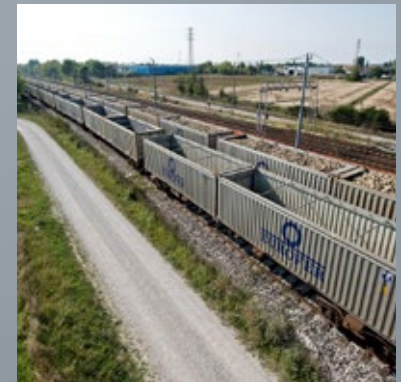




Rail Service s.r.l.

Rail Service

è uno dei maggiori operatori ferroviari nel settore delle rinfuse su ferro da/per l'Est Europa.
is one of the main rail operators in the field of bulk stuff by rail to/from East Europe.



Philosophy



Uno dei principali MTO nel settore delle rinfuse



Rail Service è uno dei principali MTO nel settore delle rinfuse (alimentari e non) su ferro da/per l'Est Europa. La Società è un anello della catena logistica formata dalle consociate **Ship Service Venezia** e **River Service**. L'intenzione è di ampliare l'offerta dei servizi intermodali e convenzionali in un'ottica «one stop shop». Attualmente Rail Service ha in dotazione mute di carri dedicate/noleggiate e casse mobili di cui monitora la posizione lungo il trasporto, organizzandone il ricarico in un'ottica di ottimizzazione e cost savings.

Rail Service oggi è in grado di offrire soluzioni origine-destino grazie a una rete di partnership strategiche internazionali con i principali operatori del settore ferroviario e terminalistico.

Trasporto ferroviario e servizi accessori:

- on carriage
- pre carriage
- magazzinaggio e cross docking
- tracking & trace

Inoltre, studi di fattibilità per la creazione di nuove linee di traffico.

Rail Service s.r.l. is one of the main MTO in the bulk (food and not) sector by rail to/from East Europe. The Company is a ring of the logistics chain together the partners **Ship Service Venezia** and **River Service**. The aim is to widen the intermodal and conventional services in a "one stop shop" view. Currently Rail Service counts on dedicated/rented wagon sets and swap bodies, which are monitored organizing the loading in an optimization and cost savings view.

Rail Service today is able to offer origin-destination solutions thanks to a network of international and strategic partnership with the main terminal and rail operators.

Rail transport and ancillary services:

- on carriage
- pre carriage
- warehousing and cross docking
- tracking & trace

Feasible studies for the creation of new traffic lines.



Services

Sistema integrato di servizi logistici

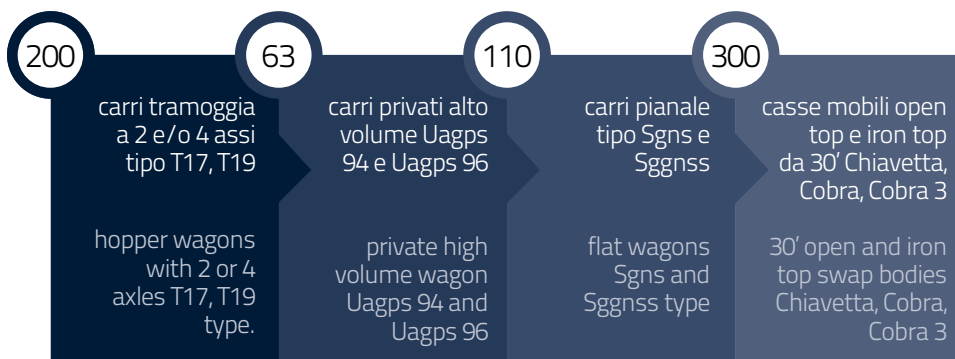


In generale l'offerta si basa su un sistema integrato di servizi logistici che vanno da:

- assistenza ed espletamento di tutte le formalità doganali e di Agenzia Marittima presso i porti di Ravenna, Venezia e Chioggia e negli interporti di Rovigo, Mantova e Cremona;
- servizi di stoccaggio/conservazione e riconsegna merci da tali porti e/o interporti;
- servizi di scarico, carico e stoccaggio presso il porto di Venezia, gli interporti di Rovigo, Mantova e Cremona, dove si dispone di spazi coperti e scoperti al fine di poter depositare le merci trasportate via nave/chiatta, treno o camion;
- servizi di trasporti ferroviari convenzionali ed intermodali per qualsiasi destinazione italiana e con provenienza e destinazione europea;
- servizi di trasporti a casse mobili (containers da 30 piedi) di proprietà.

In general, the offer is based on an integrated system of logistics services ranging from:

- customs clearance and Maritime Agency by the Ravenna, Venice and Chioggia ports and by Rovigo, Mantua and Cremona freight villages;
- storage/preserving and delivery of goods from the above mentioned ports and freight villages;
- loading/unloading services and warehousing by the ports of Venice, the freight villages of Rovigo, Mantua and Cremona, where covered uncovered areas are available so that to depot goods transported by ship/barge, train or truck;
- transport of owned bulk swap bodies of 30'.



Equipment



Markets

i Mercati di riferimento



1. Croazia
2. Bosnia
3. Serbia
4. Romania
5. Ungheria
6. Slovacchia

World Wide Rail Service

Il core business dell'attività si posiziona sulle direttrici:

- Ungheria
- Romania
- Slovacchia
- Croazia
- Serbia
- Bosnia

Attualmente si sta studiando la fattibilità tecnica ed economica di collegamenti dalla Polonia e dall'Ucraina.

In Italia, Rail Service è presente nei seguenti luoghi:

Rovigo / Mantova / Venezia / Cremona

The core business is placed on the routes:

- Hungary
- Romania
- Slovakia
- Croatia
- Serbia
- Bosnia

Currently routes from Poland and Ukraine are in working progress.

In Italy, Rail Service is present in:

Rovigo / Manuta / Venice / Cremona

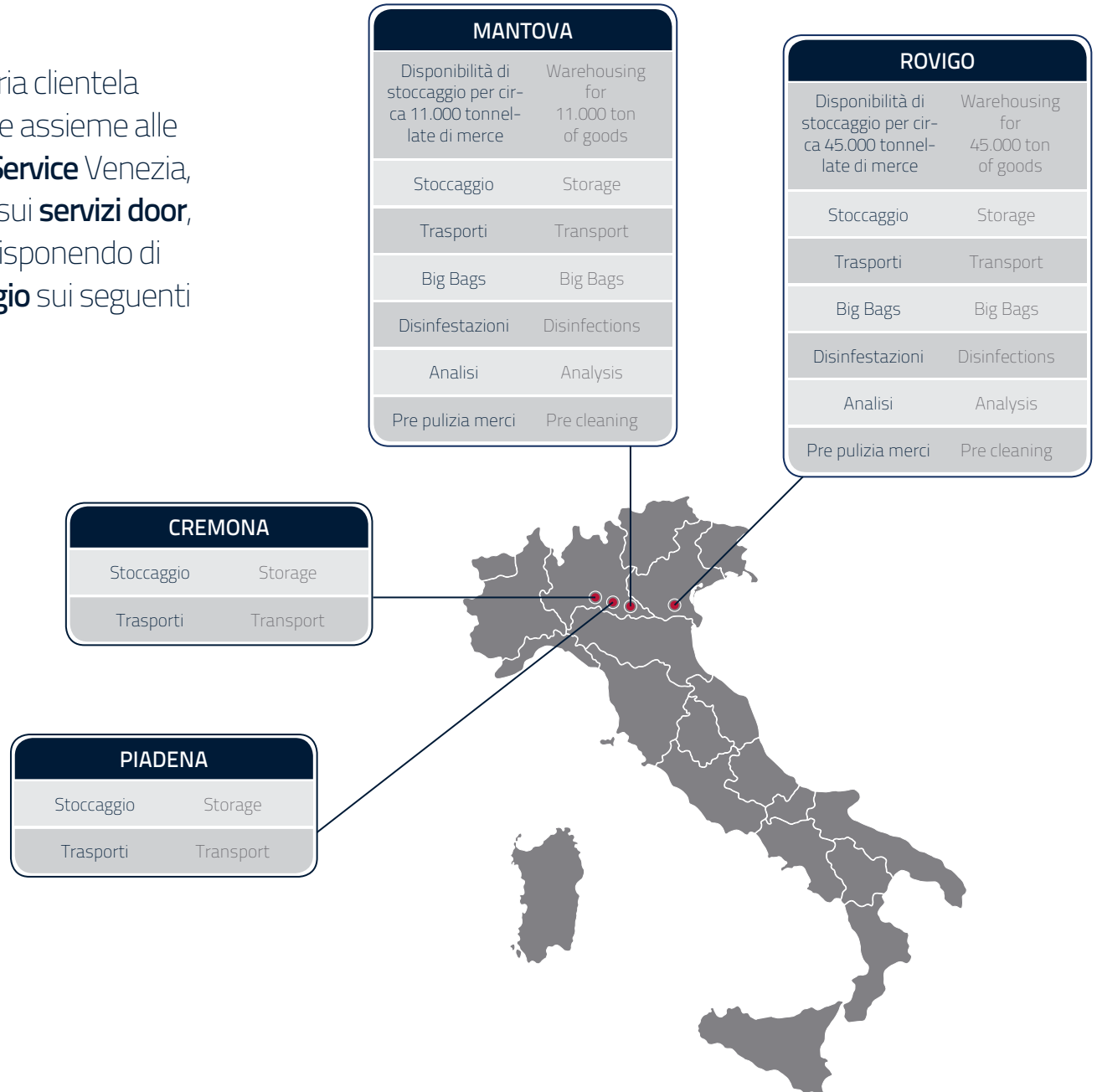
Door services

disponendo di spazi raccordati e relativi spazi di stoccaggio



Al fine di soddisfare i fabbisogni della propria clientela con servizi focalizzati e dedicati, Rail Service assieme alle consociate **River Service** di Rovigo e **Ship Service** Venezia, già da qualche anno si sta specializzando sui **servizi door**, offre il servizio franco arrivo destinatario disponendo di **spazi raccordati** e relativi **spazi di stoccaggio** sui seguenti interporti:

In order to encounter the needs of its Customers with dedicated and focused services, Rail Service together with the partners **River Service** in Rovigo and **Ship Service** Venezia, from some years is specializing in door services, offering franco consignee solutions thanks to rail siding **warehouses** and **storage areas** in the following freight villages:





Certifications

Per offrire sempre una maggiore qualità

Certificazione GMP+

GMP+ Certification



Rail Service s.r.l. si è sempre impegnata ad offrire servizi di qualità. Per questo motivo in un'ottica di costante miglioramento e innovazione ha provveduto a certificarsi **GMP+**.
L'obiettivo è quello di:

- assicurare alla propria clientela un elevato livello qualitativo dei servizi offerti;
- garantire e ricercare un costante miglioramento dei servizi offerti;
- collaborare attivamente con i nostri clienti nella definizione della componente logistica richiesta.

Rail Service s.r.l. engaged itself in offering quality services. For this reason in a view of constant improvement and innovation the Company proceeded to become **GMP+ certified**.
The aim is:

- ensuring to its customers a high quality level of the offered services;
- guarantying and looking for a constant improvement of the supplied services;
- cooperating actively with the customers in the definition of the required logistics.

Servizi garantiti da Certificazione

Services guaranteed by the GMP+ Certification



N°IT 15/0227 SUPERINTENDENTS

Tramite la nostra catena logistica e con le società partner siamo in grado di offrire servizi garantiti dalle seguenti certificazioni:
ISO 9001;
ISO 14001;
GTP.

Inoltre **Ship Service Venezia** è controllore accreditato **Gafta**.

Through the logistics chain and partner companies Rail Service can offer guaranteed services by the following certifications:

ISO 9001;
ISO 14001;
GTP.

Moreover, **Ship Service Venezia** is a Gafta qualified controller.



Partners

per ampliare la gamma di servizi e soddisfare
quindi le richieste e i fabbisogni della clientela



Spedizioni e pratiche doganali
Forwarding and customs formalities

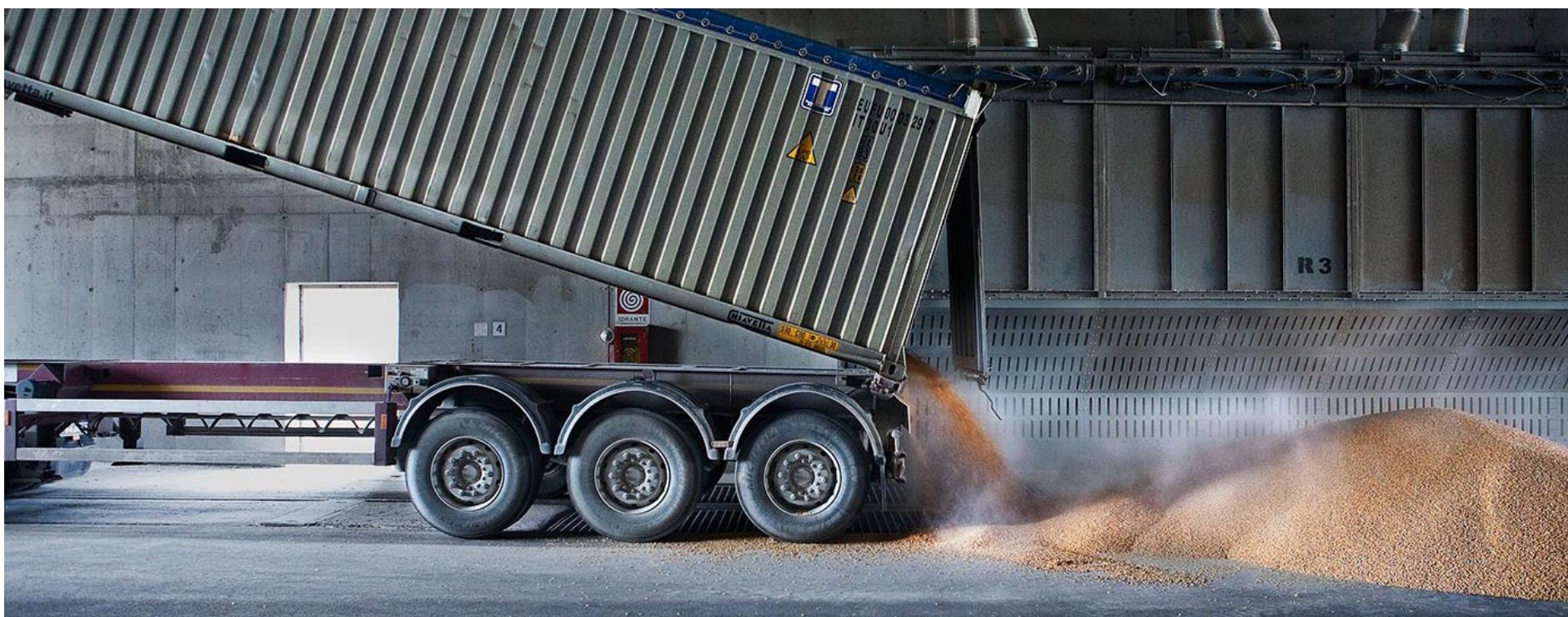
River Service s.r.l.

Servizi logistici relativi alla
distribuzione delle merci
Logistics services



Contact

resta in contatto con noi

**Sede Legale**

Viale delle Industrie, 55
45100 Rovigo
P.I./C.F. IT04075570277

Sede Amministrativa

Banchina dell'Azoto, 15
30175 Marghera (Ve)
Tel 041 2911 911
Fax 041 2911 942
P.I./ C.F. IT04075570277

Company's Registered Office

Viale delle Industrie, 55
45100 Rovigo
VAT N. IT04075570277

Administrative Office

Banchina dell'Azoto, 15
30175 Marghera (Ve)
Ph. 041 2911 911
Fax 041 2911 942
VAT N. IT04075570277

Web:

e-mail: info@railservice.it
web: <http://www.railservice.it>



ma 5

T

EURO 0314 7

DIANSA

F2000

Rail Service s.r.l.

www.railservice.it