



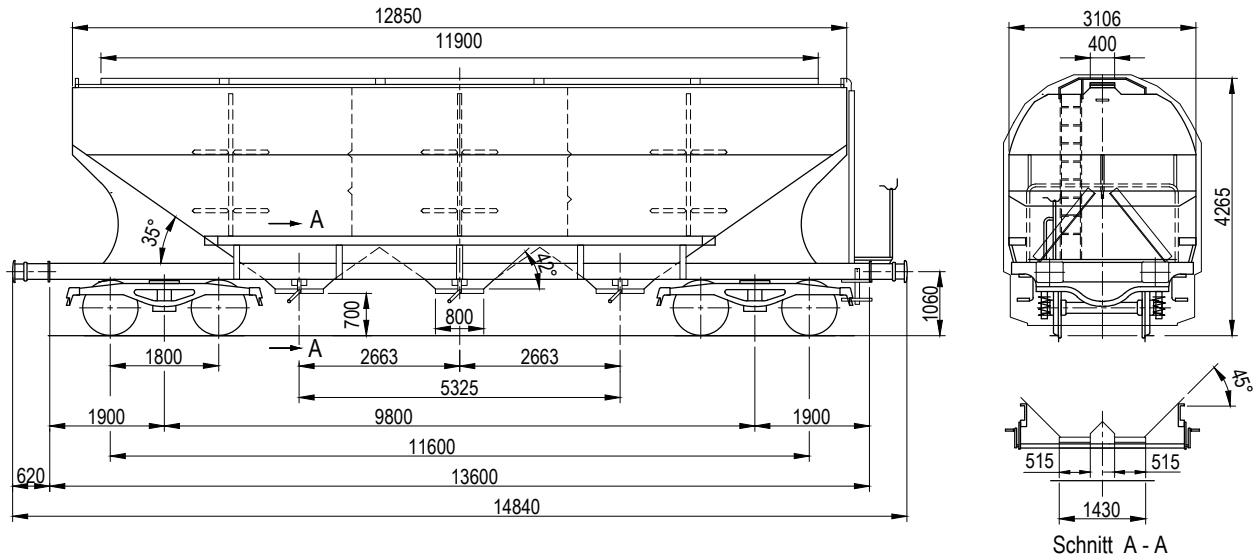
94 m³ - Schüttgutwagen

für den Transport von Agrarprodukten / Getreide

Stahl

GÜTERWAGEN
TYP

8794.82



TECHNISCHE DATEN

1. ALLGEMEINES

Eigengewicht

ca. 20,4 t

erstes Baujahr

1974

Bremse

KE-GP 16"

Handbremse

teilweise

kleinster Bogenhalbmesser

50 m

UIC - Gattungskennzeichen

Uagps

Lastgrenzen

	A	B	C
S	43,6 t	51,6 t	59,6 t

SNCF	D
100	62,0 t

Radsatzlast

20,0 / 20,6 t

2. LAUFWERK

Drehgestell

Y 25

Schraubenfedern

3. BEHÄLTER

Fassungsvermögen

ca. 94 m³

Werkstoff

Stahl

4. FÜLL- UND ENTLEREINRICHTUNG

Untenentleerung (Schwerkraftentleerung)

Obenbefüllung

3 Auslaufrichter, manuelle Betätigung, beidseitig

Ladeöffnung:

ca. 11900 mm x 400 mm

mit je 2 Entladeöffnungen

ca. 800 mm x 515 mm

5 Klappdeckel

manuell betätigt

für schienenmittige Entleerung



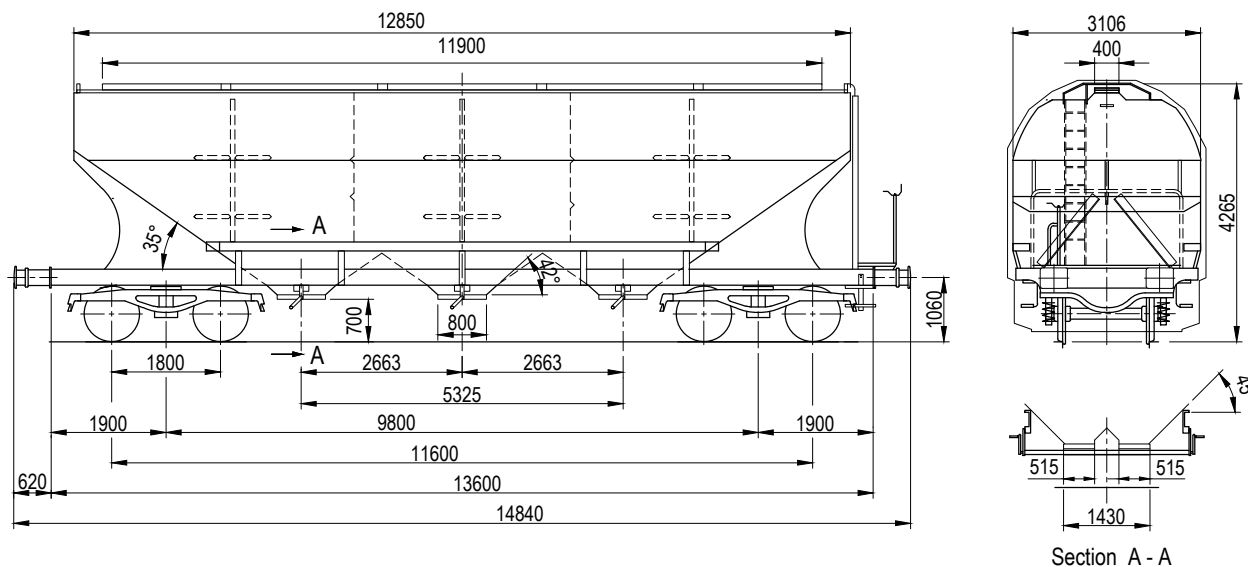
94 m³ BULK FREIGHT WAGON

for the transport of grain

MILD STEEL

FREIGHT WAGON

8794.82



TECHNICAL DATA

1. GENERAL DATA

Tare weight	appr. 20,4 t	First year of construction	1974
		Brake	KE-GP 16"
		Handbrake	partly
		min. curve radius	50 m
		UIC - Code	Uaggs

Pay loads

	A	B	C	SNCF	D
S	43,6 t	51,6 t	59,6 t	100	62,0 t

Axle load 20,0 / 20,6 t

2. RUNNING GEAR

Bogie Y 25 Helical springs

3. RESERVOIR

Capacity appr. 94 m³ Material steel

4. FILLING AND DISCHARGING EQUIPMENT

Bottom-discharge: (gravity unloading)

3 Hoppers, manually operated, both sides
 each with 2 discharge openings appr. 800 mm x 515 mm
 discharge between the rails

Top Loading:

Loading opening appr. 11900 mm x 400 mm
 5 Hinged cover manually operated



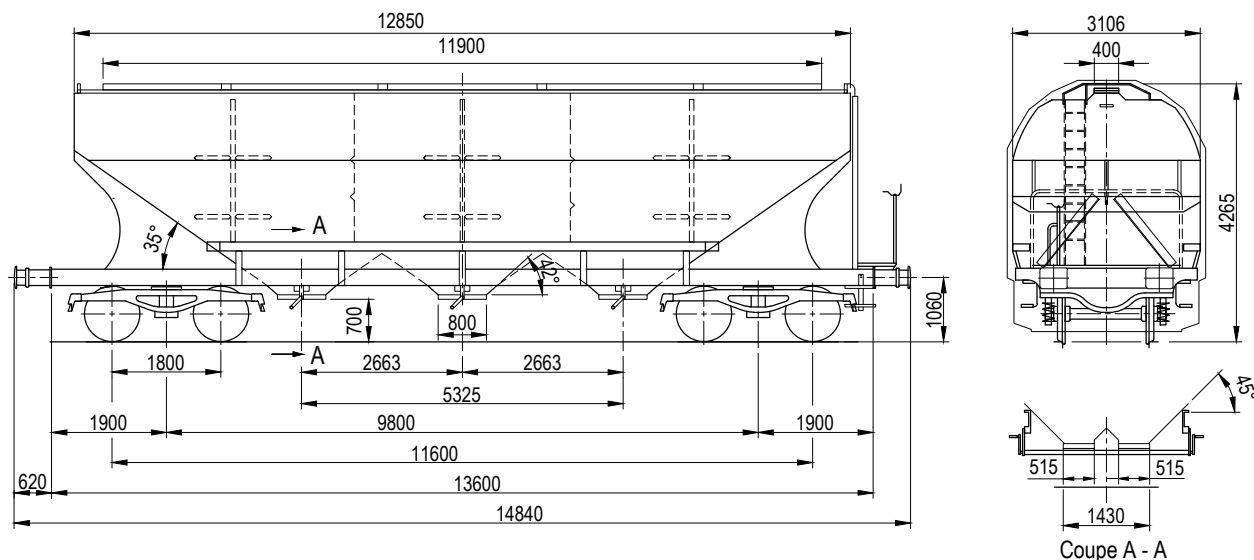
WAGON TREMIES - 94 m³

pour le transport de grain

ACIER

WAGON TREMIES
TYPE

8794.82



CARACTERISTIQUES TECHNIQUES

1. GENERALITES

Tare moyenne	env. 20,4 t	Première année de construction	1974
		Frein	KE-GP 16"
		Frein à vis	partiellement
		Rayon de courbure	50 m
		CODE UIC	Uagps

Charges

	A	B	C
S	43,6 t	51,6 t	59,6 t

SNCF	D
100	62,0 t

Charge par essieu

20,0 / 20,6 t

2. CHASSIS

Bogie	Y 25	Ressorts hélicoïdaux
-------	------	----------------------

3. RESERVOIR

Capacité	env. 94 m ³	Matériau	Acier
----------	------------------------	----------	-------

4. EQUIPEMENTS DE REMPLISSAGE ET DE VIDANGE

Vidange axiale par le bas (déchargement à la gravité)
 3 Trémies disposant chacune de 2 orifices de déchargement
 commande manuel bilatéral env. 800 mm x 515 mm
 vidange axiale contrôlée

Chargement par le haut

Ouverture de chargement	env. 11900 mm x 400 mm
5 Couvertres articulés	ouverture manuelle