

Tadgns

T17

merce prevalentemente trasportata • Semi • Frutti oleosi • Cereali

CARRO TRAMOGGIA A TETTO APRIBILE A CARRELLI

T

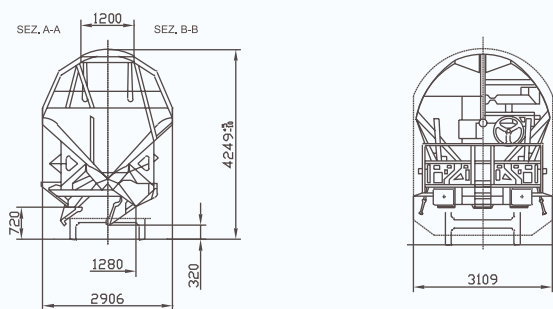
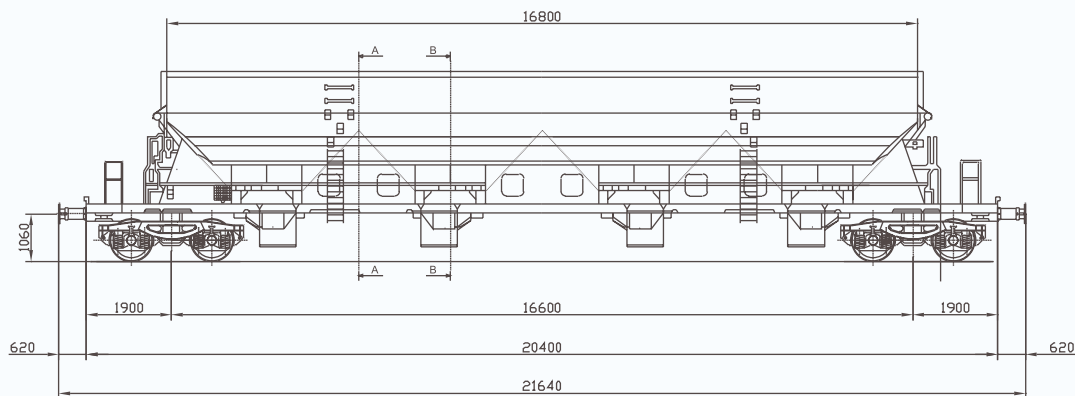
- T carro a tetto apribile
- a a quattro assi
- d a scarico per gravità controllato, bilaterale, alternativo
- g per cereali
- n portata superiore a 60 ton
- s 100 km/h

Particolari tecnici e condizioni di esercizio

Carro tramoggia a tetto apribile con scarico per gravità controllato, bilaterale, destinato al trasporto esclusivo di cereali. E' munito di 8 portelle per scarico a gravità manovrabili dai terrazzini e di 8 deflettori azionabili singolarmente da terra per scarico su nastri trasportatori posti all'esterno del binario o in fossa tra le rotaie. Il tetto è apribile

su di un lato mediante manovra dal terrazzino. L'apertura di carico rispetta le dimensioni UIC. Può circolare isolato con o senza carico su raccordi con raggio di curvatura minimo 75 m. Può transitare sulle rampe dei ferry-boat con curve e controcurve di 120 m di raggio e con inclinazione carrello di 2°30'. E' conforme alle normative internazionali vigenti.





Dati tecnici e dimensioni

Assi	n.	4
Tara	ton	25,5
Massa freno a vuoto	ton	27
Massa freno a carico	ton	59
Massa peso di inversione	ton	49
Massa freno a mano	ton	24
Lunghezza fra i respingenti	m	21,6
Volume utile	m ³	80
Portelle di scarico per lato	n.	4
Deflettori di scarico per lato	n.	4
Altezza delle bocche di scarico da rotaia	m	0,32
Larghezza dell'apertura di carico	m	1,2
Lunghezza dell'apertura di carico	m	16,8
Altezza del carro	m	4,25
Passo del carro	m	16,6
Altezza asse respingenti	m	1,06



Tabelle di carico

	A	B	C	D	
S	38,5	46,5	56,5	64,5	★★
120	00,0				